

Parc naturel
régional du Vercors
et
les communes du
Royans
Vercors central



**Comité de pilotage
ABC Vercors
24 mai 2022**



Parc naturel régional du Vercors

Une candidature
« **Vercors** »

un « **TRONC COMMUN** »



4 « blocs » / 3 « volets »

Chauves-souris

Pollinisateurs

**Haies & arbres
remarquables**

Zones humides

Scientifique

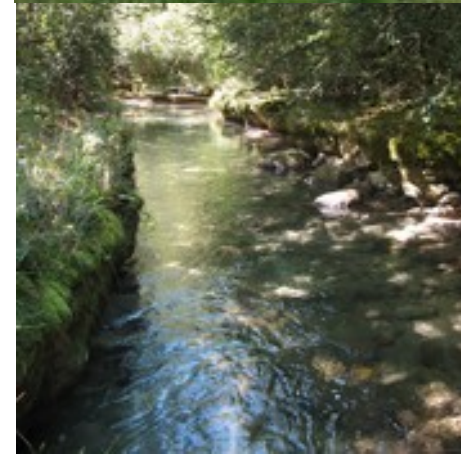
Participatif

Sensibilisation

+

**des « outils » : programme scolaire,
plaquettes, webinaires, plateformes
collaboratives (aide à l'identification
Faune/Flore)**

→ **Un atlas et plan
d'action par commune**



Parc naturel régional du Vercors

Volet scientifique



Prospections naturalistes par la LPO et FLAVIA APE :

- **Papillons** : Carte de répartition des communes prospectées



AGIR pour la
BIODIVERSITÉ



Parc naturel régional du Vercors

Volet scientifique



Prospections naturalistes par la LPO et FLAVIA APE :

- Oiseaux (LPO)
- Chauves-souris (LPO)
- D'autres groupes sont / vont être inventoriés par d'autres partenaires : **Sympetrum (libellules)**



AGIR pour la
BIODIVERSITÉ



Parc naturel régional du Vercors

Volet sensibilisation



Zoom sur le programme scolaire « ABC » :

- 2022 : janvier – juin : 10 classes accompagnées
Saint Nazaire-en-Royans (thématique choisie :
Chauves-souris)



- 2023 : appel à projet en cours pour 14 classes
Reste 4 classes
Relance 2 juin → 15 juin

Parc naturel régional du Vercors

Volet sensibilisation



Des événements réalisés



Parc naturel régional du Vercors

Volet sensibilisation

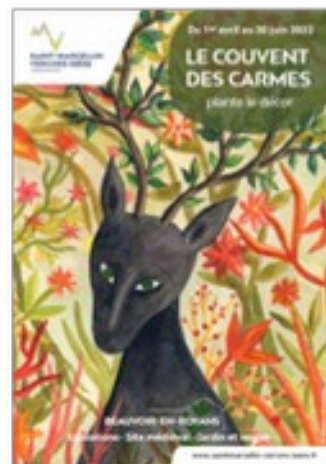
Atlas de la biodiversité communale Vercors

MERCREDI 25 MAI 2022 À 10H00

CHORANCHE

Promenade pour observer insectes pollinisateurs et plantes aromatiques

SORTIE DÉCOUVERTE



Des évènements à venir

Atlas de la Biodiversité Communale
Participez au recensement de la biodiversité sur la commune

SORTIE
Observation de la Biodiversité

On observe, on note, on saisit en ligne,
ENSEMBLE!

mercredi 1er juin, à 18h

Au départ du chemin des Narses
- en face du parking du golf -
venez en vélo, à pied, ou en car !

accessible facilement, sortie à proximité du chemin
renseignements et cooptage auprès de la mairie :
04 75 48 20 12 / mairie@lacapellevercors.fr



Parc naturel régional du Vercors

Volet participatif

Observatoire de la Biodiversité du Vercors

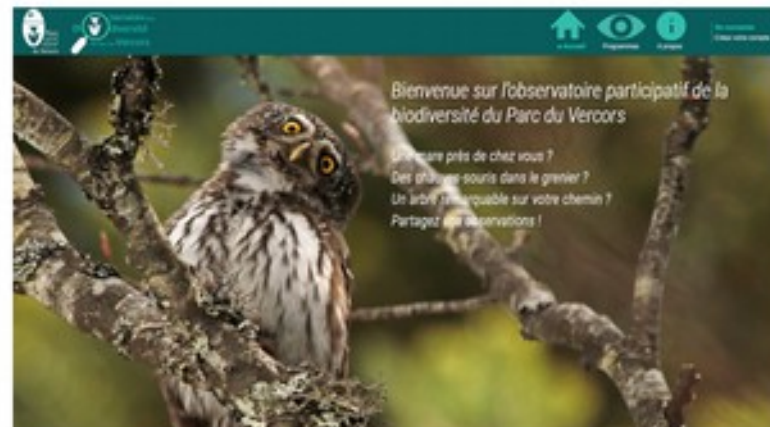
Saisie des observations sur une carte
interactive :

- arbres remarquables
- zones humides
- chauves-souris

- **Spipoll** pour les pollinisateurs



Vos observations, participez ici !



Saisissez vos observations sur... [l'observatoire de la biodiversité du Vercors](#) !

Parc naturel régional du Vercors

Volet participatif



atlas de la biodiversité communale Vercors

**PARTICIPEZ AVEC
VOTRE PLUS BELLE PHOTO
FAUNE OU FLORE**

DU 16 MAI AU 31 JUILLET 2022

Sujets acceptés : faune, flore, fonge, arbres, lichens et milieux (mares, prairies humides, tourbières, prairies sèches...)

Attention : La photographie nature peut créer du dérangement chez les animaux. Nous vous demandons sincèrement de respecter la faune et la flore durant vos sorties photos. *Sont refusés les sujets comprenant des paysages seuls, une ou plusieurs personnes ou montrant du dérangement sur l'espèce.*

Envoyez vos photos : atlas.biodiversite@pnr-vercors.fr avec vos nom et prénom, commune, le nom de l'espèce ou du milieu (non obligatoire).

MISSION PHOTOS

© Jean Andrieux



Parc naturel régional du Vercors



Comment faire vivre l'ABC ?

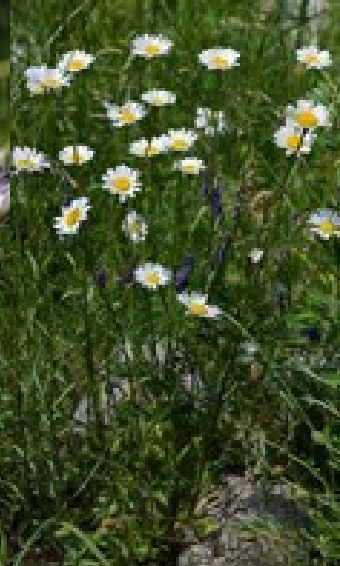


Réflexions communes en ateliers :

1) Modes / Moyens de communication ?

2) Personnes ressources / experts communaux :
comment les trouver et les solliciter ?

3) Groupe local :
comment maintenir le dynamisme ?
comment le rendre autonome ?



Merci pour votre participation !

